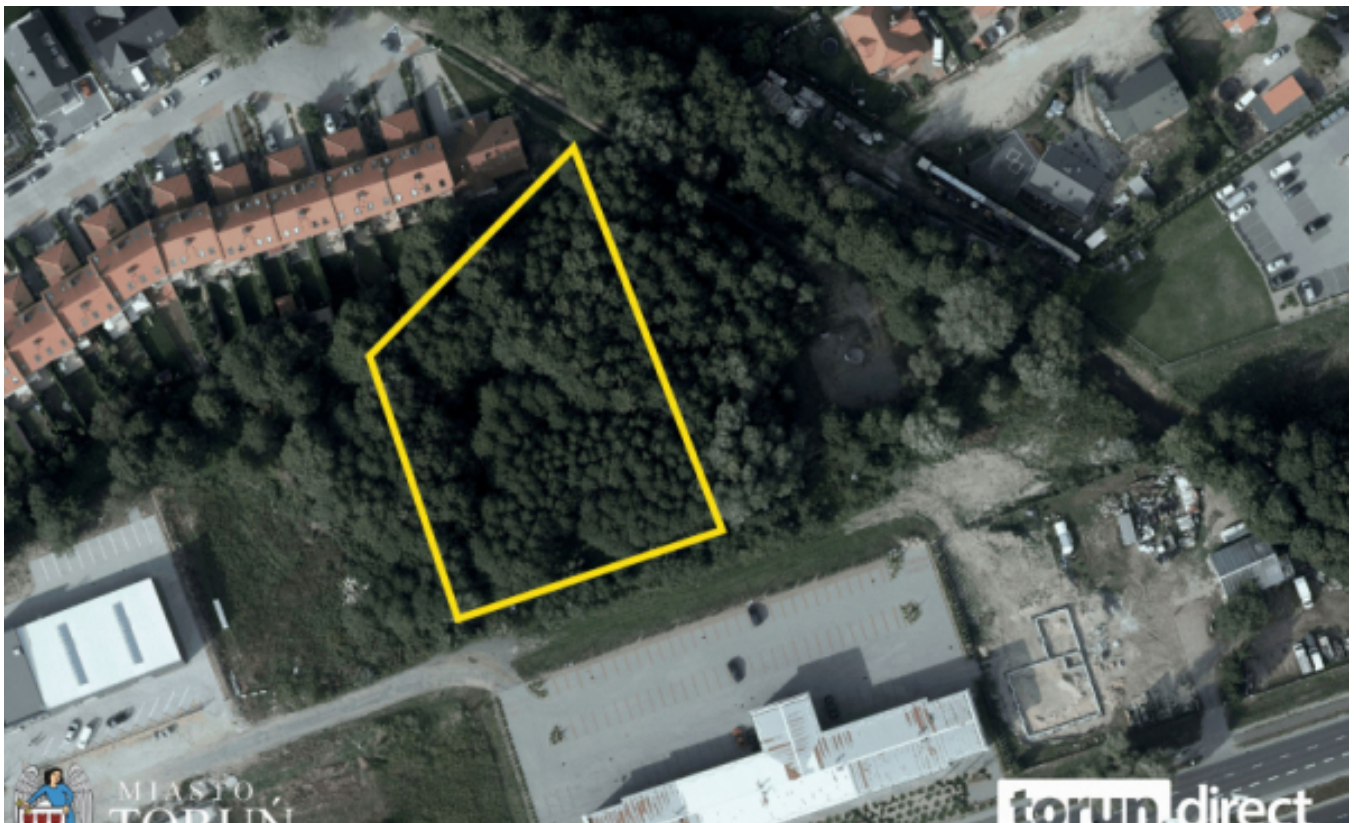


Działka przy Sieradzkiej na sprzedaż



[1]

Ciekawa pozycja w miejskiej ofercie inwestycyjnej. Na sprzedaż został wystawiony teren pod usługi przy ul. Sieradzkiej 21 w sąsiedztwie drogi krajowej nr 80 i węzła autostradowego A1.

Działka ma powierzchnię 3849 m², grunt jest niezabudowany, niezagospodarowany i nieogrodzony, porośnięty drzewami i krzewami. Zgodnie z obowiązującym miejscowym planem zagospodarowania przestrzennego dla tego obszaru, przeznaczenie podstawowe to usługi. W zasięgu nieruchomości znajdują się sieci: elektroenergetyczna, wodno-kanalizacyjna i gazowa. Dojazd do nieruchomości odbywa się ulicą Sieradzką - nieurządzoną.

Ważna informacja do przyszłego nabywcy dotyczy znajdującego się na terenie inwestycyjnym stanowiska archeologicznego, którego zagospodarowanie wymaga uzgodnienia z urzędem ochrony zabytków.

Przed przystąpieniem do przetargu jego uczestnik powinien we własnym zakresie ustalić zgodność z przepisami dotyczącymi odległości zabudowy od konturu lasu.

Cena wywoławcza dla tego terenu została ustalona na poziomie 840 000 złotych. Przetarg odbędzie się **6 lipca 2021 roku** w Wydziale Gospodarki Nieruchomościami. Chętni do udziału w licytacji powinni do 30 czerwca 2021 r. wpłacić wadium w wysokości 90 000 złotych na konto Urzędu Miasta. Szczegóły dotyczące nieruchomości znajdują się [na stronie www.torun.direct](http://www.torun.direct) [2].

Działka przy Sieradzkiej na sprzedaż

Opublikowano na www.torun.pl (<https://zdrowie.torun.pl>)

Odnosiniki:

[1] https://zdrowie.torun.pl/sites/default/files/sieradzka_21.jpg

[2] <https://torun.direct/>